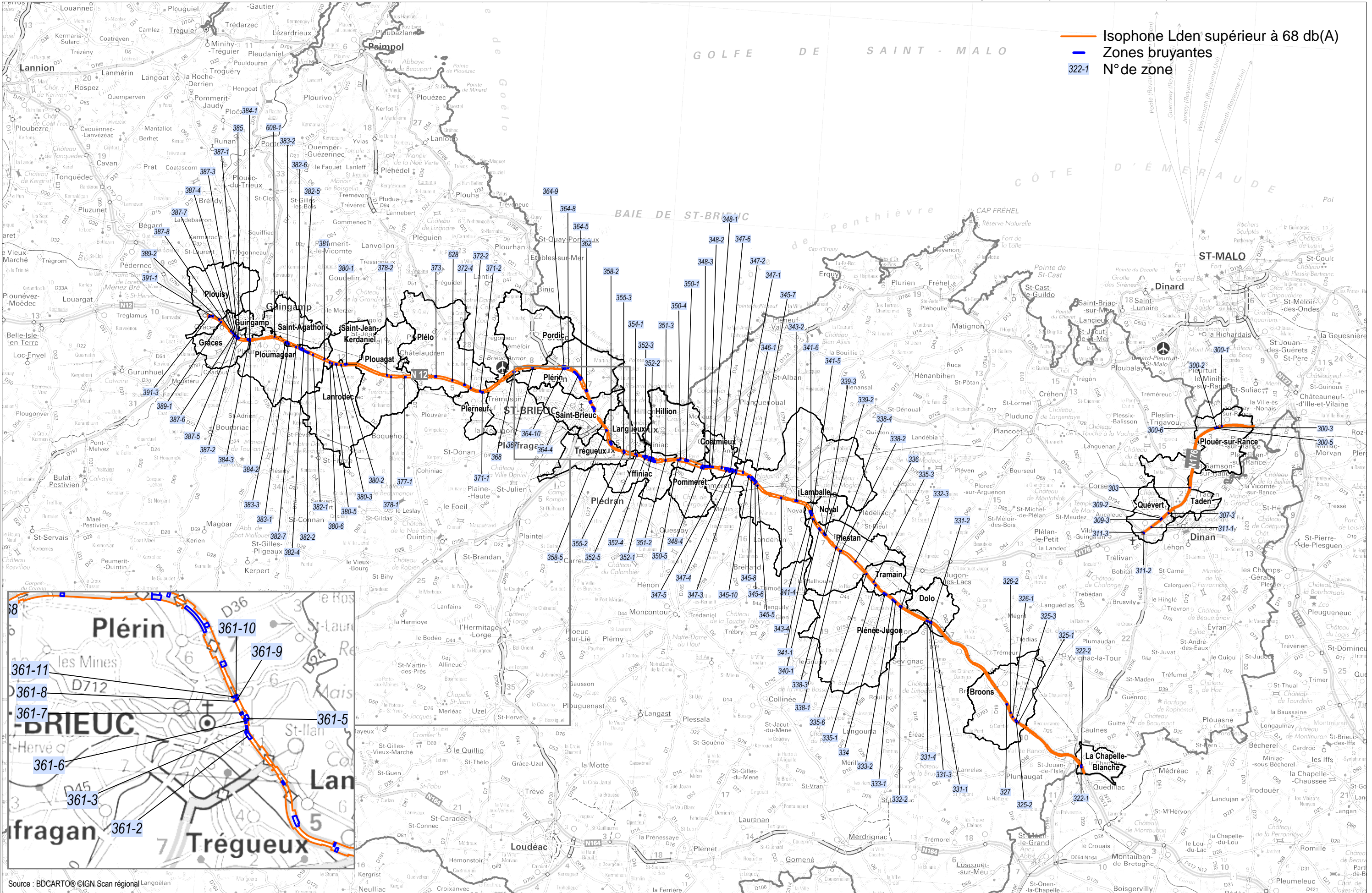




PLAN DE PRÉVENTION DU BRUIT DANS L'ENVIRONNEMENT DE L'ETAT DU RÉSEAU ROUTIER NATIONAL

DANS LE DEPARTEMENT DES COTES D'ARMOR - POINTS NOIRS BRUIT - Situation des zones bruyantes (N 12 - N 176)



Service Eau Environnement Forêt Risques (SEEF) Risques et Nuisances (RN)

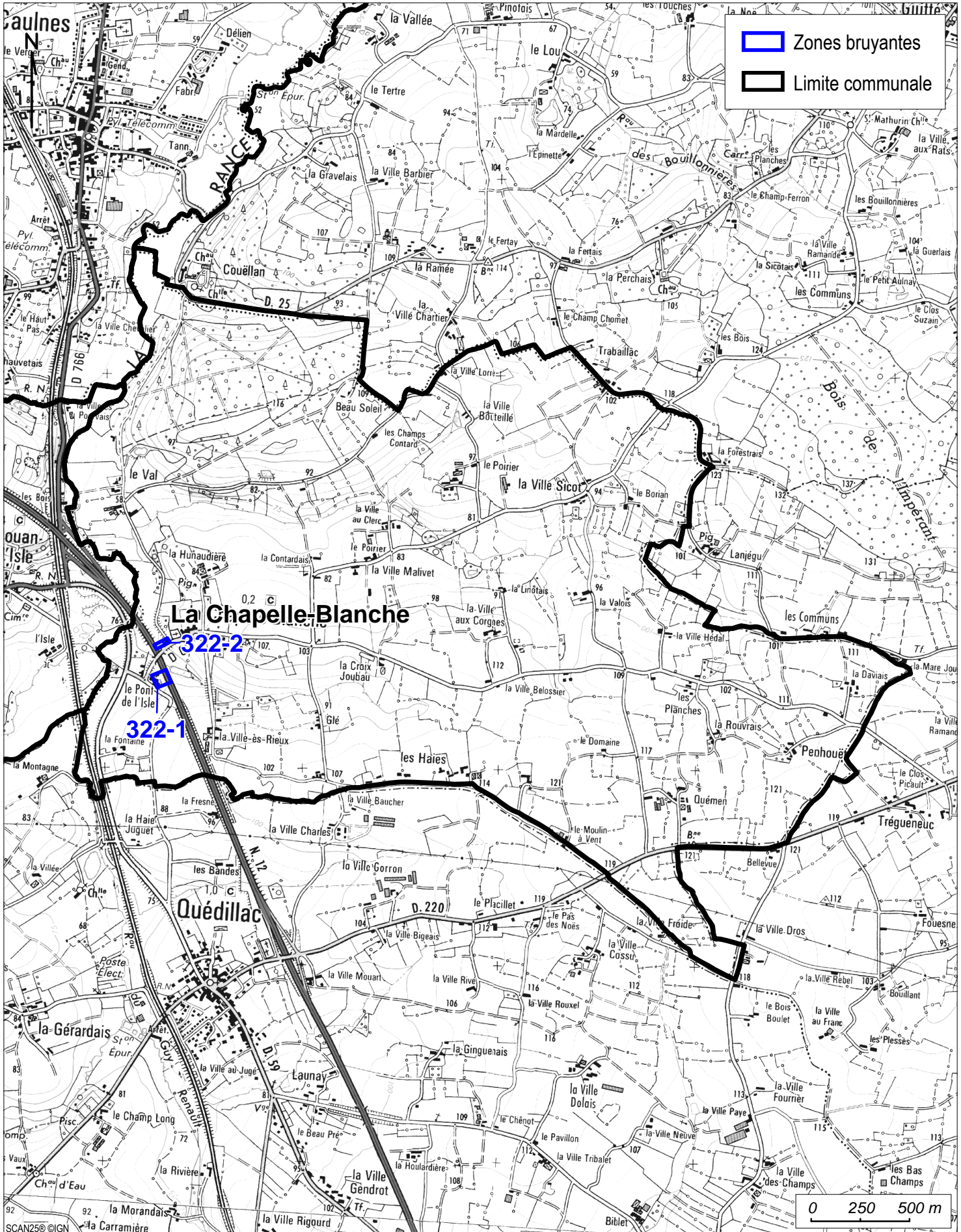
Cartes des Points Noirs Bruit (PNB)

RN 12

PLAN DE PREVENTION DU BRUIT DANS L'ENVIRONNEMENT

ROUTE NATIONALE 12 - POINTS NOIRS BRUIT

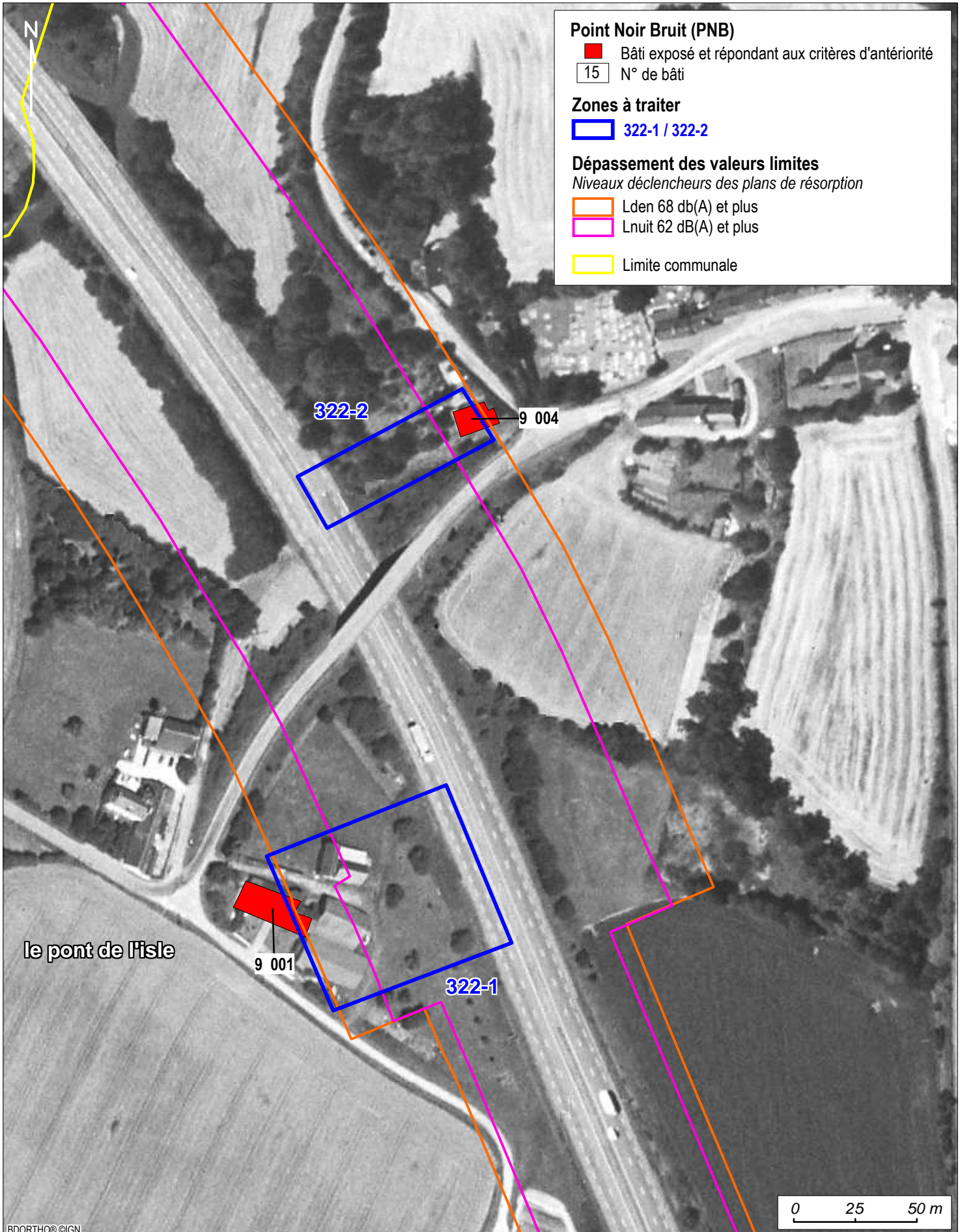
COMMUNE DE LA CHAPPELLE-BLANCHE



PLAN DE PREVENTION DU BRUIT DANS L'ENVIRONNEMENT

ROUTE NATIONALE 12

COMMUNE DE LA CHAPPELLE-BLANCHE



Point Noir Bruit (PNB)

- Bâti exposé et répondant aux critères d'antériorité
- 15 N° de bâti

Zones à traiter

- 322-1 / 322-2

Dépassement des valeurs limites

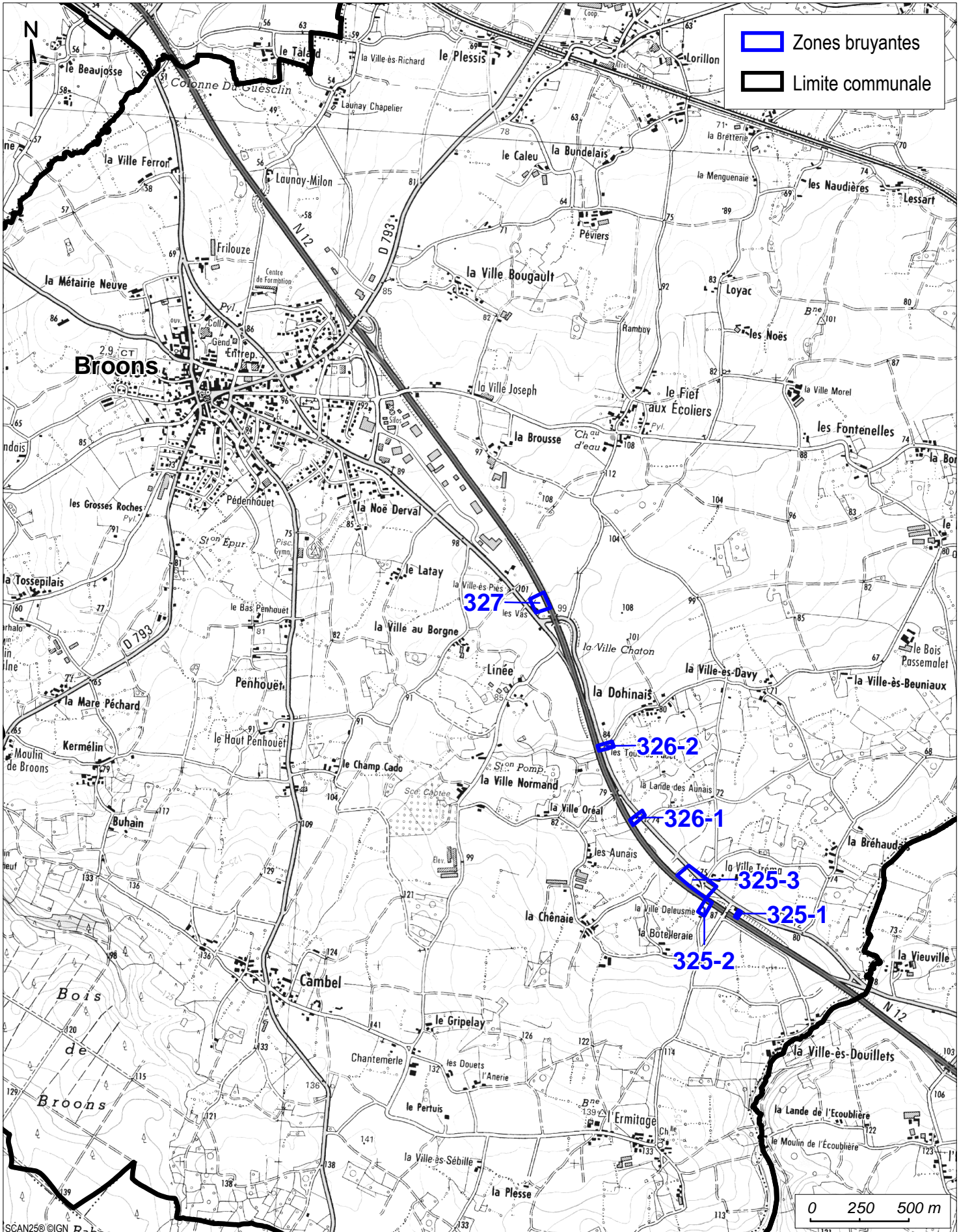
Niveaux déclencheurs des plans de résorption

- Lden 68 dB(A) et plus
- Lnight 62 dB(A) et plus
- Limite communale

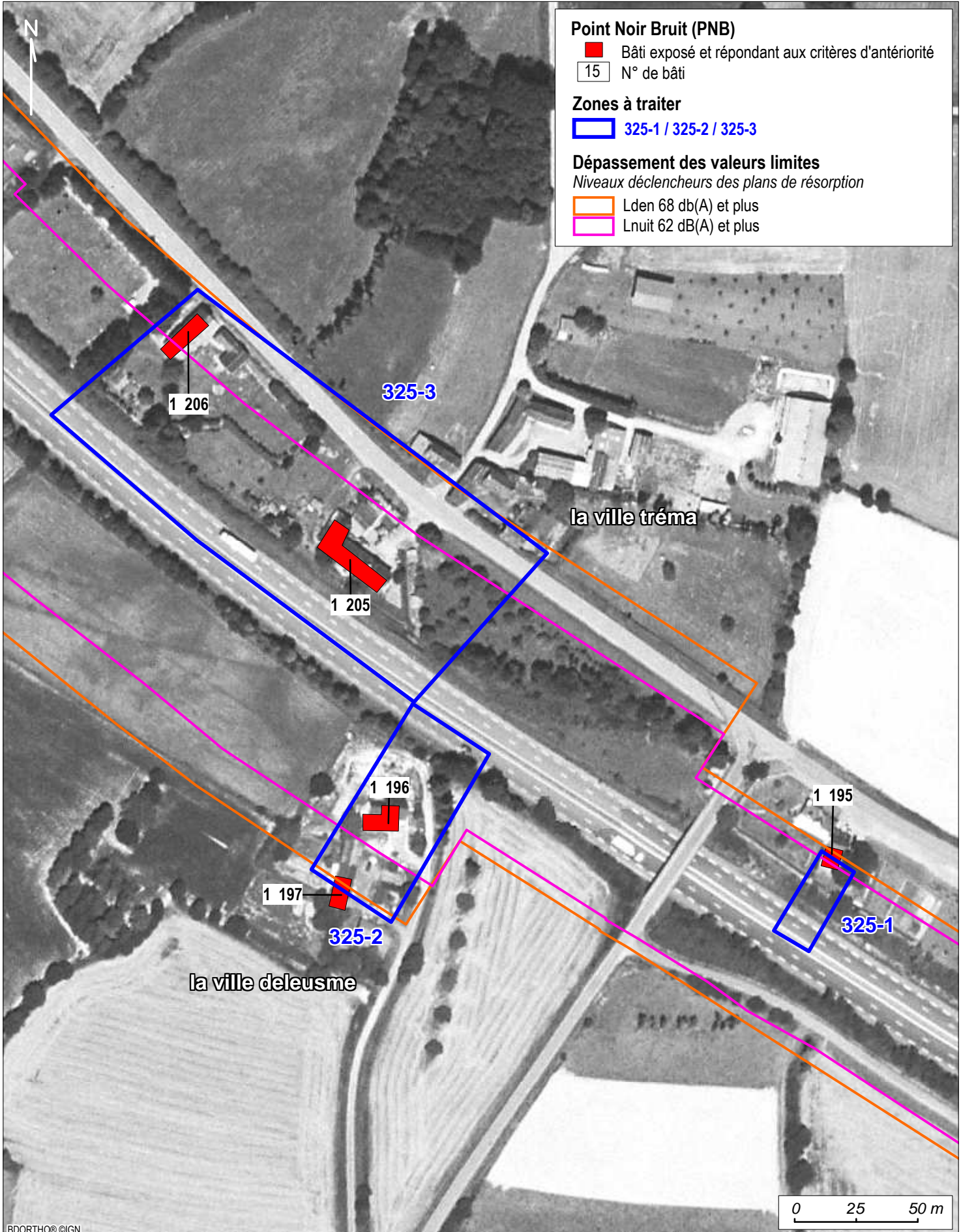
PLAN DE PREVENTION DU BRUIT DANS L'ENVIRONNEMENT

ROUTE NATIONALE 12 - POINTS NOIRS BRUIT

COMMUNE DE BROONS



Service Eau Environnement Forêt Risques et Nuisances (RN)



Point Noir Bruit (PNB)

- Bâti exposé et répondant aux critères d'antériorité
- 15 N° de bâti

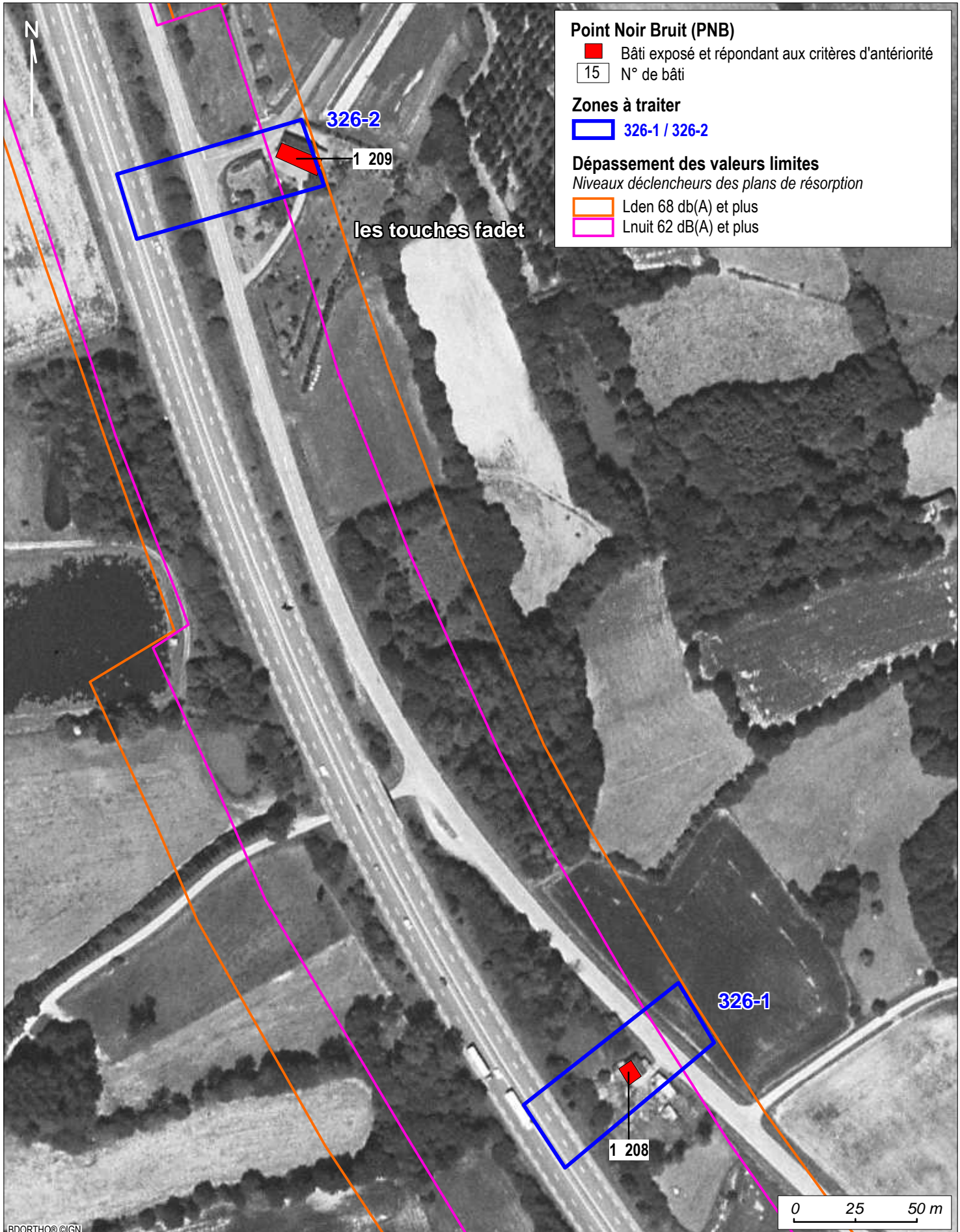
Zones à traiter

- 325-1 / 325-2 / 325-3

Dépassement des valeurs limites

Niveaux déclencheurs des plans de résorption

- Lden 68 dB(A) et plus
- Lnight 62 dB(A) et plus



Point Noir Bruit (PNB)

- Bâti exposé et répondant aux critères d'antériorité
- 15 N° de bâti

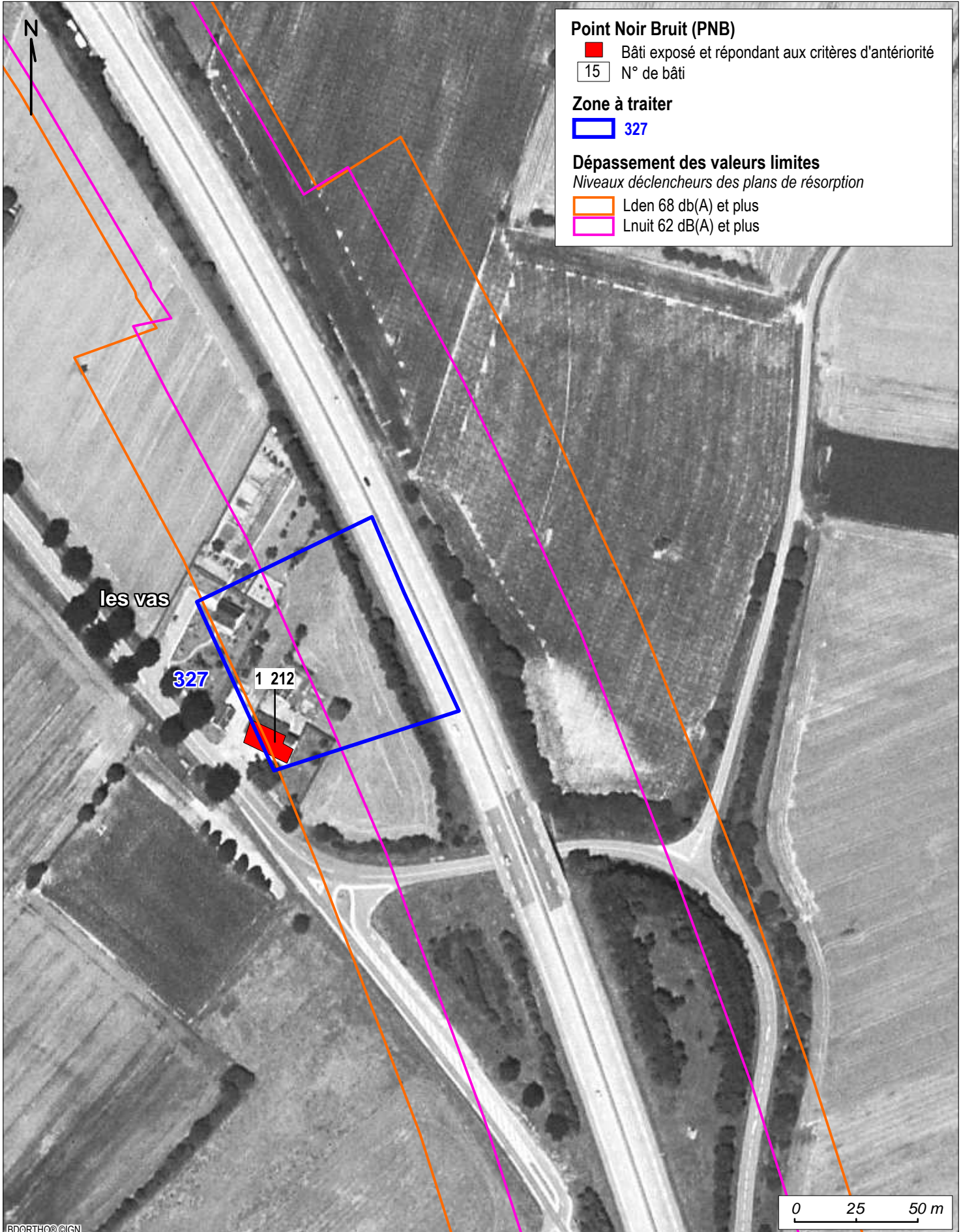
Zones à traiter

- 326-1 / 326-2

Dépassement des valeurs limites

Niveaux déclencheurs des plans de résorption

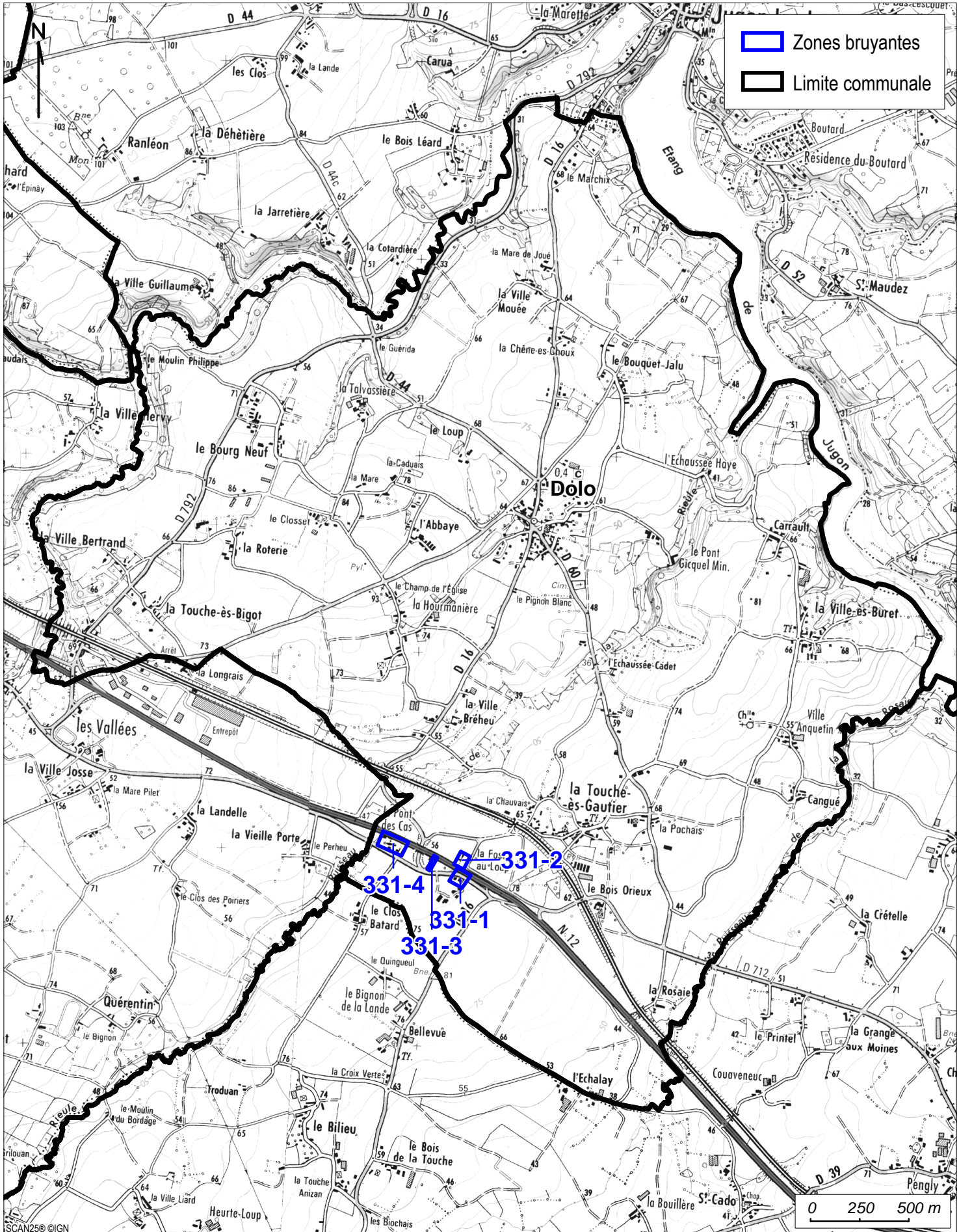
- Lden 68 dB(A) et plus
- Lnight 62 dB(A) et plus



PLAN DE PREVENTION DU BRUIT DANS L'ENVIRONNEMENT

ROUTE NATIONALE 12 - POINTS NOIRS BRUIT

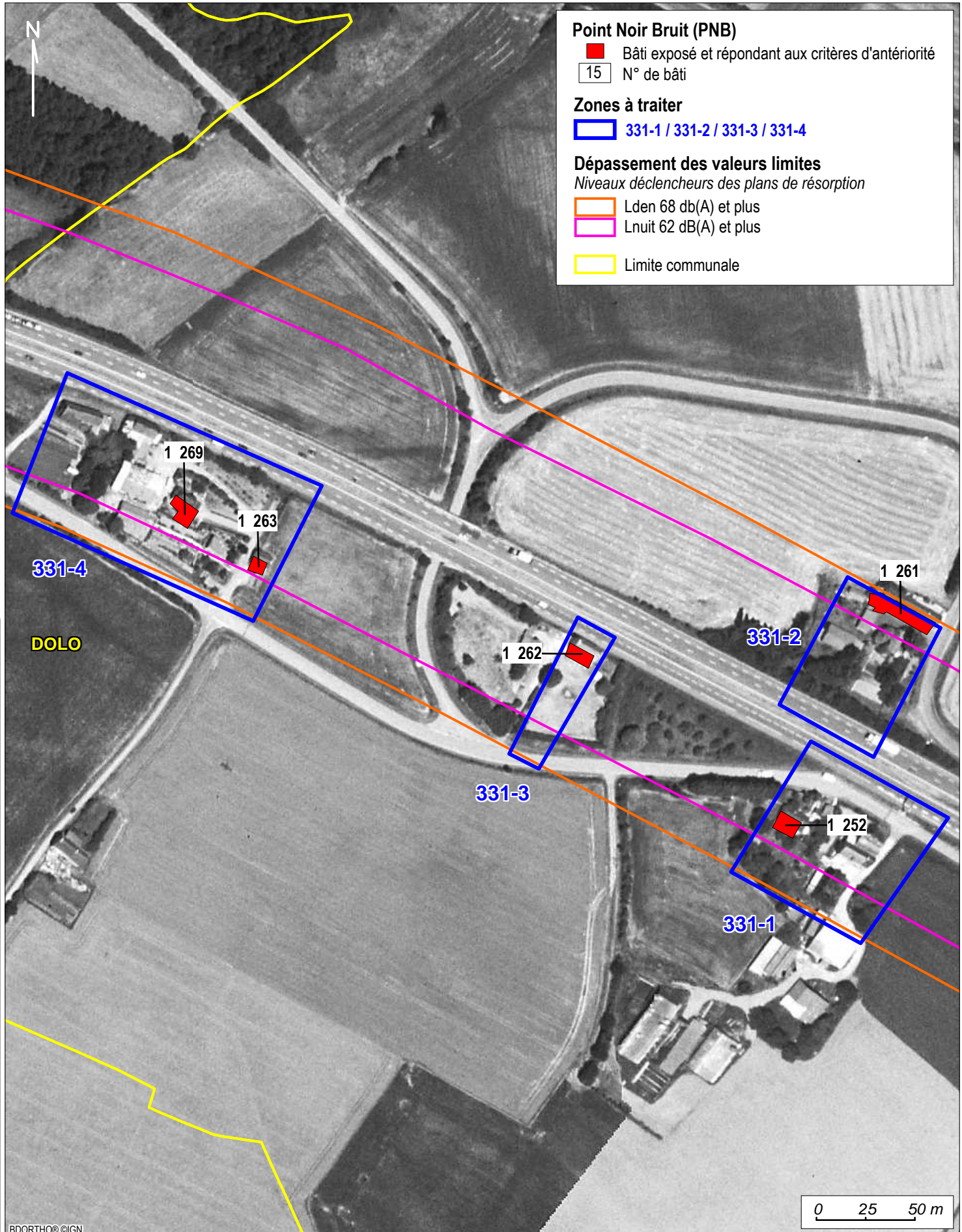
COMMUNE DE DOLO



PLAN DE PREVENTION DU BRUIT DANS L'ENVIRONNEMENT

ROUTE NATIONALE 12

COMMUNE DE DOLO



Point Noir Bruit (PNB)

- Bâti exposé et répondant aux critères d'antériorité
- 15 N° de bâti

Zones à traiter

- 331-1 / 331-2 / 331-3 / 331-4

Dépassement des valeurs limites

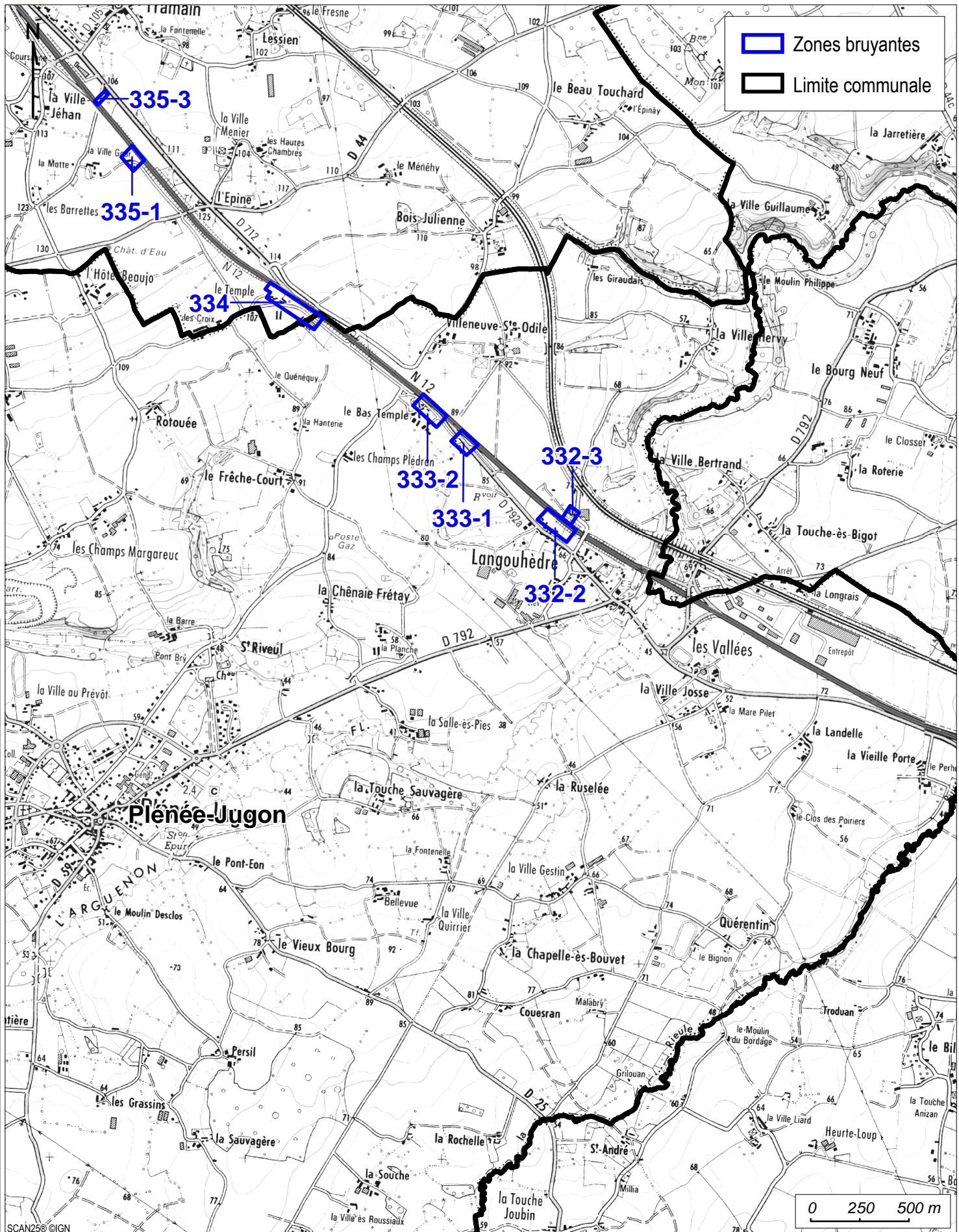
Niveaux déclencheurs des plans de résorption

- Lden 68 dB(A) et plus
- Lnight 62 dB(A) et plus
- Limite communale

PLAN DE PREVENTION DU BRUIT DANS L'ENVIRONNEMENT

ROUTE NATIONALE 12 - POINTS NOIRS BRUIT

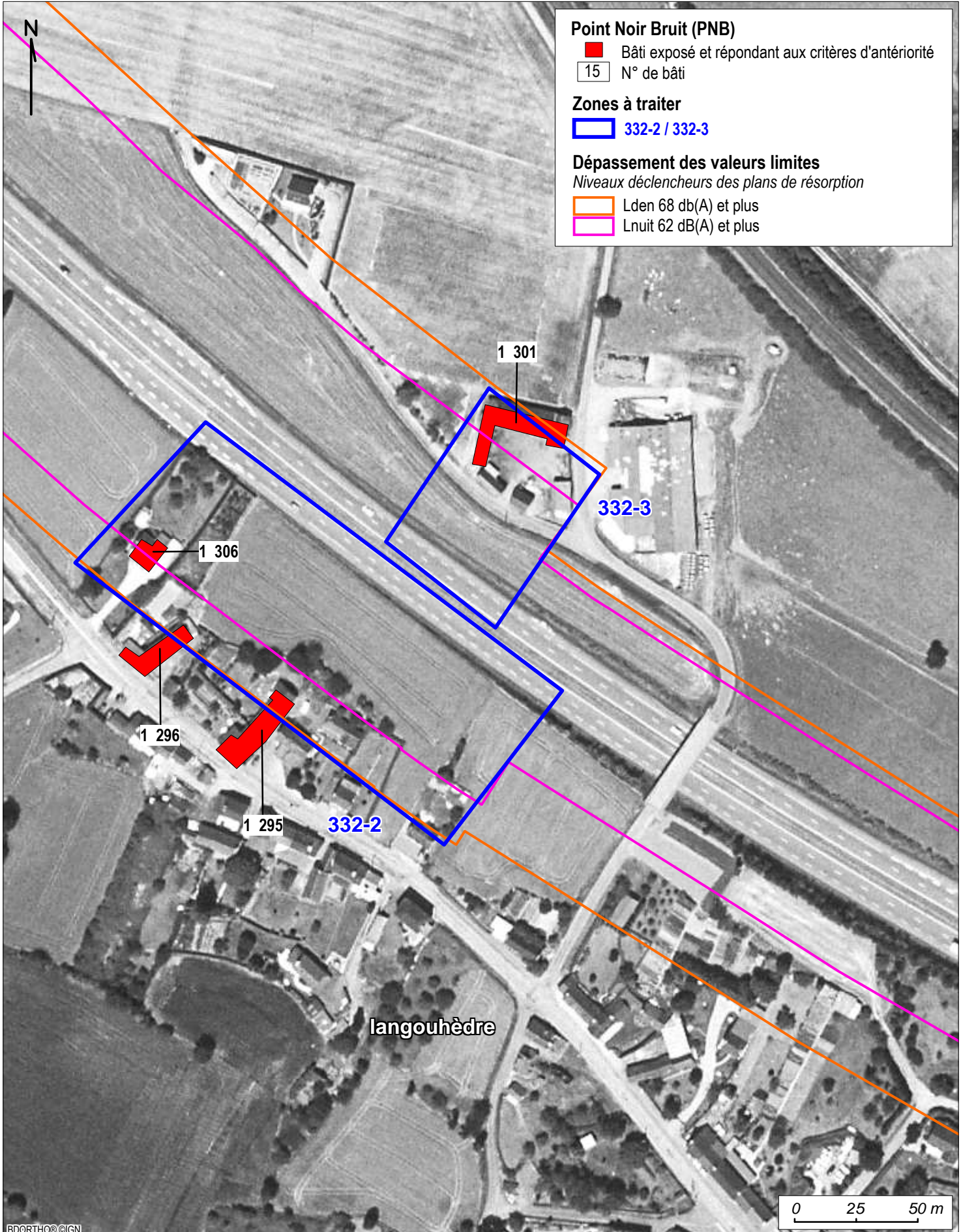
COMMUNE DE PLENEE-JUGON



PLAN DE PREVENTION DU BRUIT DANS L'ENVIRONNEMENT

ROUTE NATIONALE 12

COMMUNE DE PLENEE-JUGON



Point Noir Bruit (PNB)

- Bâti exposé et répondant aux critères d'antériorité
- 15 N° de bâti

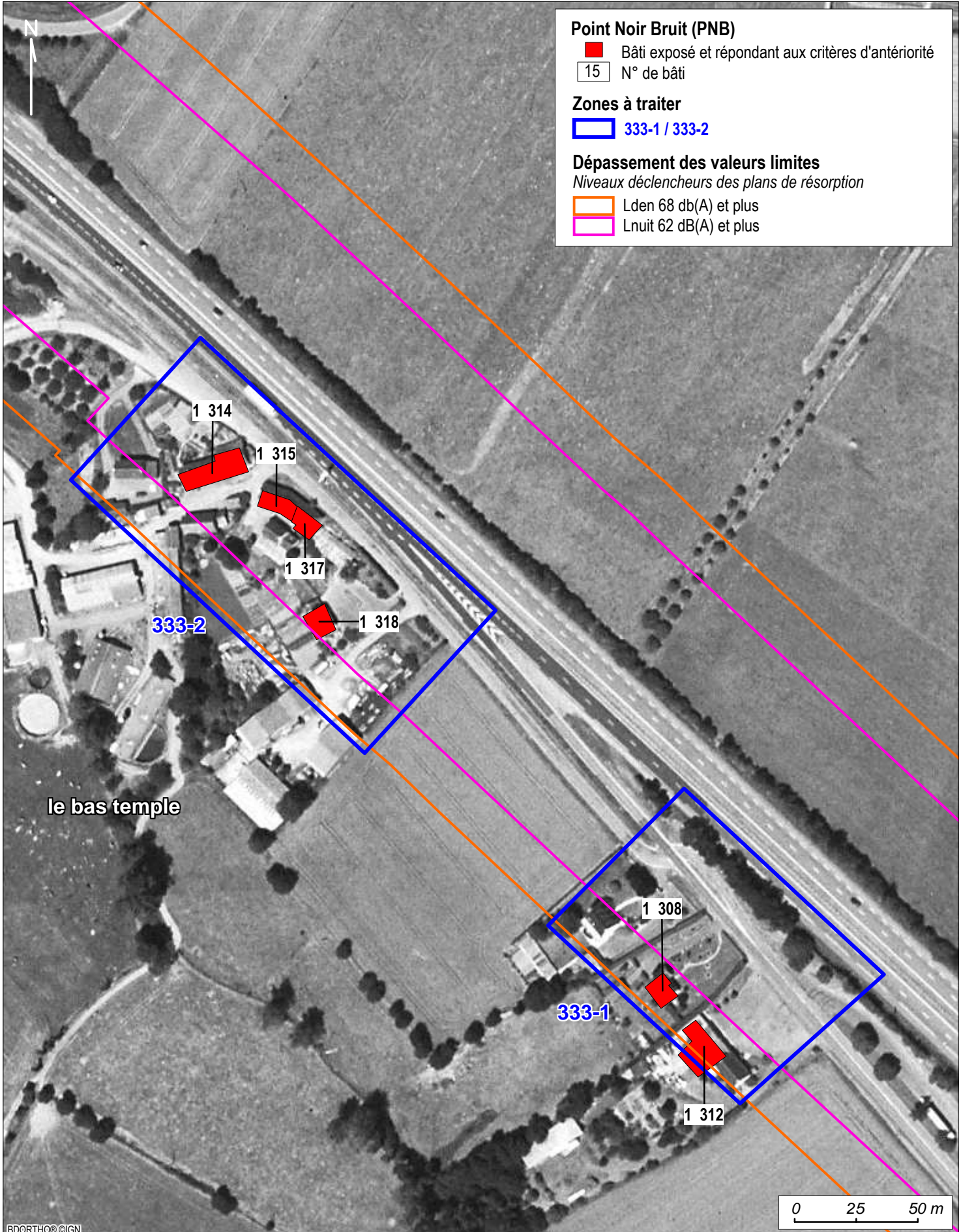
Zones à traiter

- 332-2 / 332-3

Dépassement des valeurs limites

Niveaux déclencheurs des plans de résorption

- Lden 68 dB(A) et plus
- Lnight 62 dB(A) et plus



Point Noir Bruit (PNB)

- Bâti exposé et répondant aux critères d'antériorité
- 15 N° de bâti

Zones à traiter

- 333-1 / 333-2

Dépassement des valeurs limites
Niveaux déclencheurs des plans de résorption

- Lden 68 db(A) et plus
- Lnight 62 dB(A) et plus

Service Eau Environnement Forêt Risques (SEEFR) Unité Risques et Nuisances (RN)

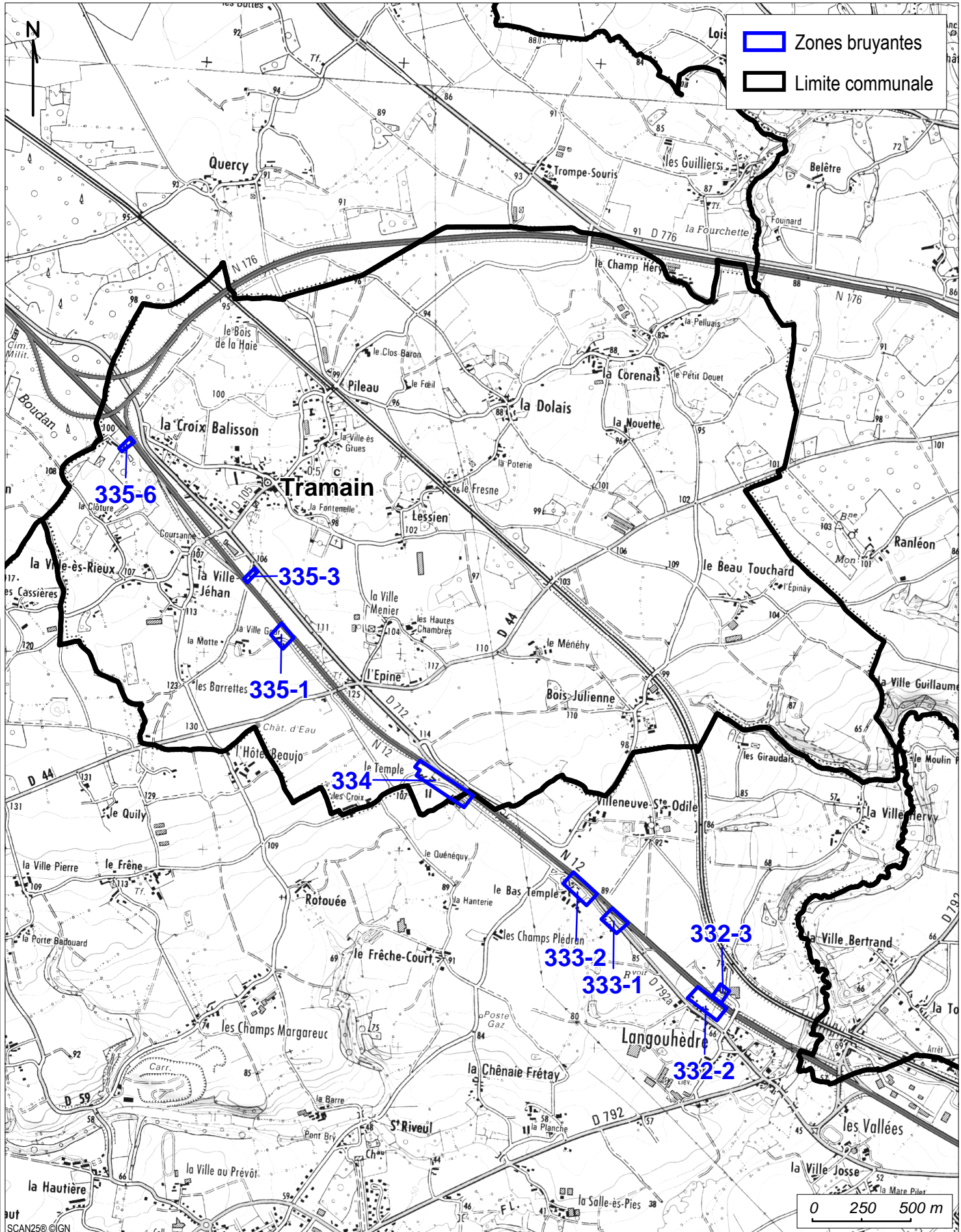
le bas temple

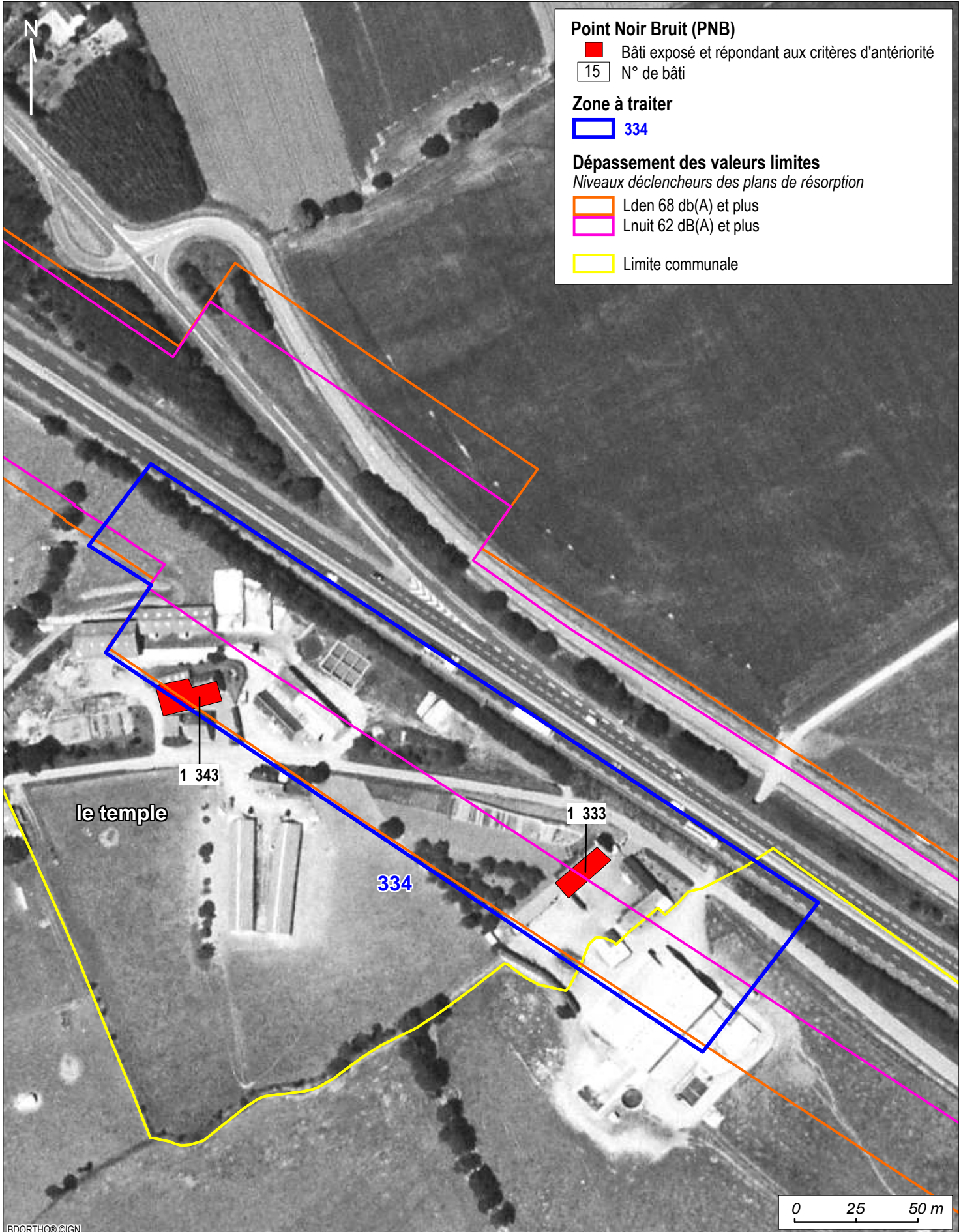
BDORTHO®/IGN

PLAN DE PREVENTION DU BRUIT DANS L'ENVIRONNEMENT

ROUTE NATIONALE 12 - POINTS NOIRS BRUIT

COMMUNE DE TRAMAIN





Point Noir Bruit (PNB)

- Bâti exposé et répondant aux critères d'antériorité
- 15 N° de bâti

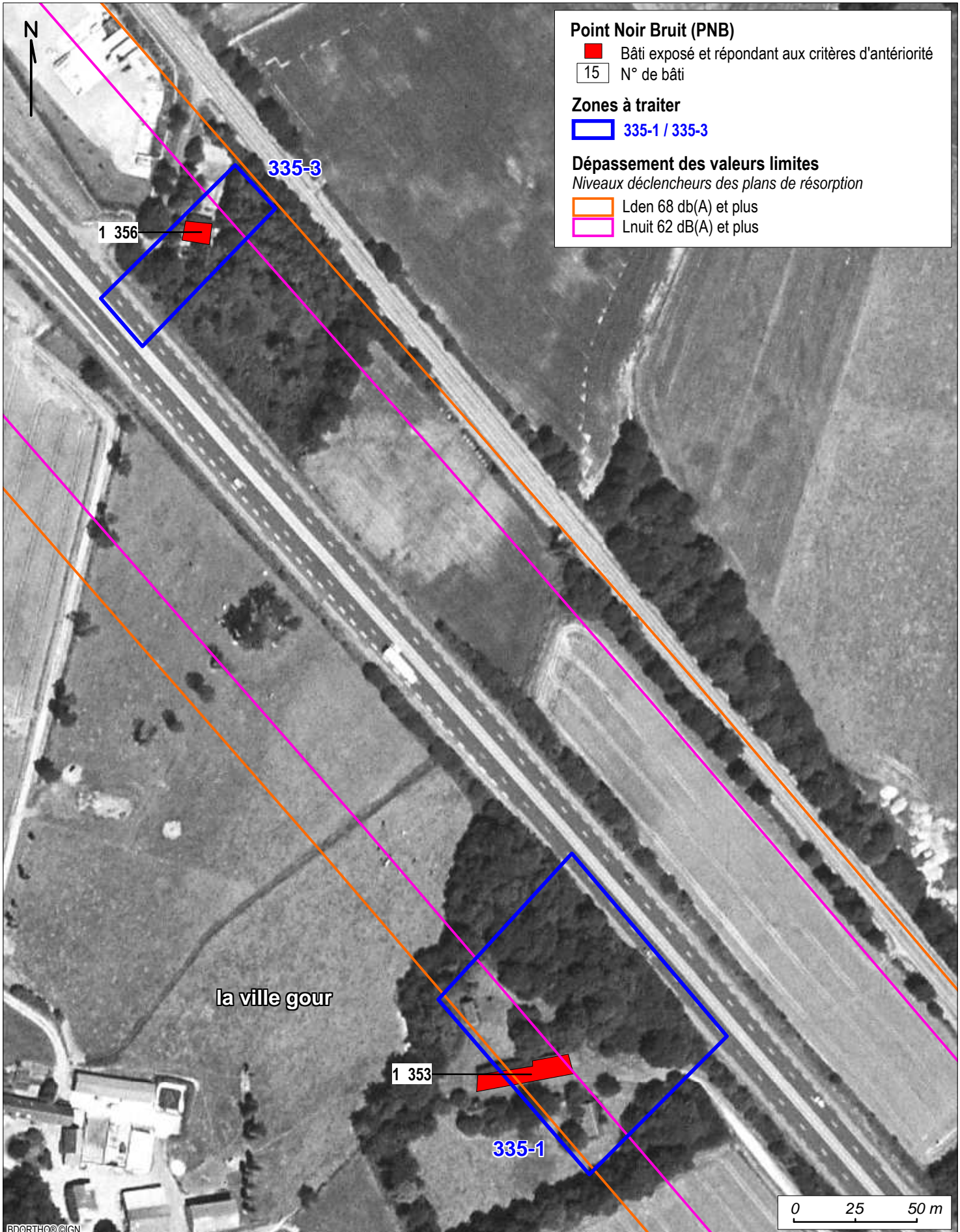
Zone à traiter

- 334

Dépassement des valeurs limites

Niveaux déclencheurs des plans de résorption

- Lden 68 dB(A) et plus
- Lnight 62 dB(A) et plus
- Limite communale



Point Noir Bruit (PNB)

- Bâti exposé et répondant aux critères d'antériorité
- 15 N° de bâti

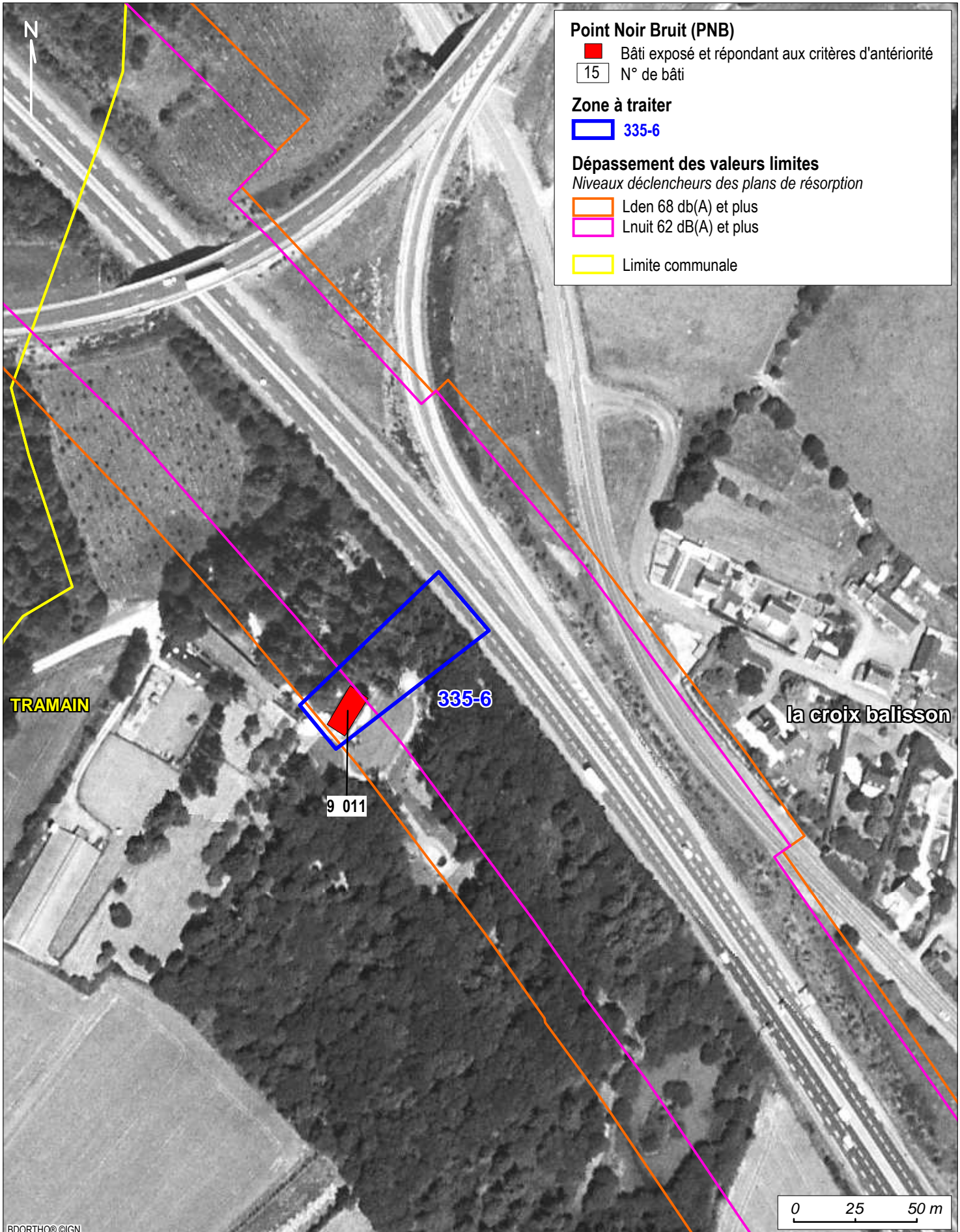
Zones à traiter

- 335-1 / 335-3

Dépassement des valeurs limites

Niveaux déclencheurs des plans de résorption

- Lden 68 dB(A) et plus
- Lnight 62 dB(A) et plus



Point Noir Bruit (PNB)

- Bâti exposé et répondant aux critères d'antériorité
- 15 N° de bâti

Zone à traiter

- 335-6

Dépassement des valeurs limites

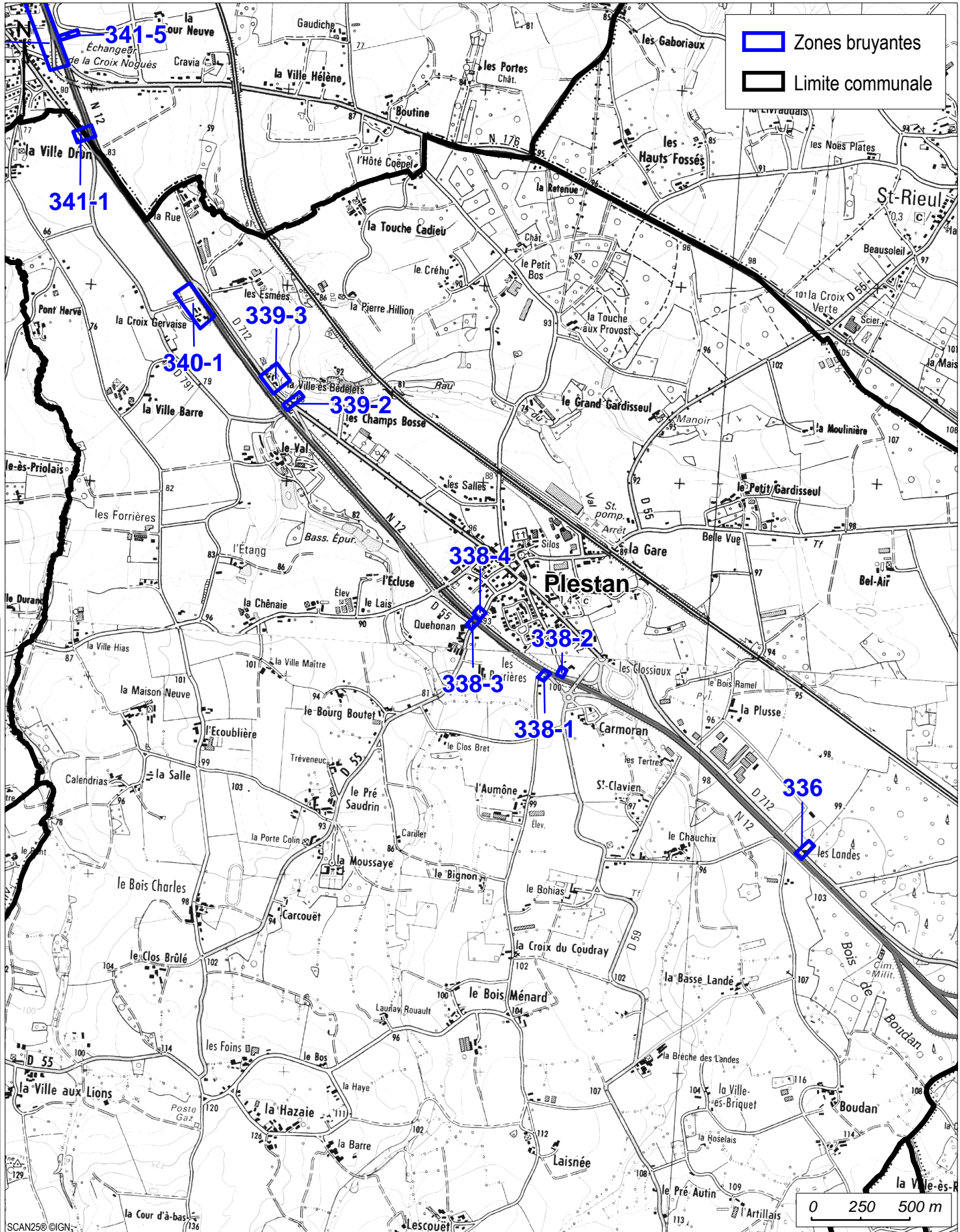
Niveaux déclencheurs des plans de résorption

- Lden 68 dB(A) et plus
- Lnight 62 dB(A) et plus
- Limite communale

PLAN DE PREVENTION DU BRUIT DANS L'ENVIRONNEMENT

ROUTE NATIONALE 12 - POINTS NOIRS BRUIT

COMMUNE DE PLESTAN

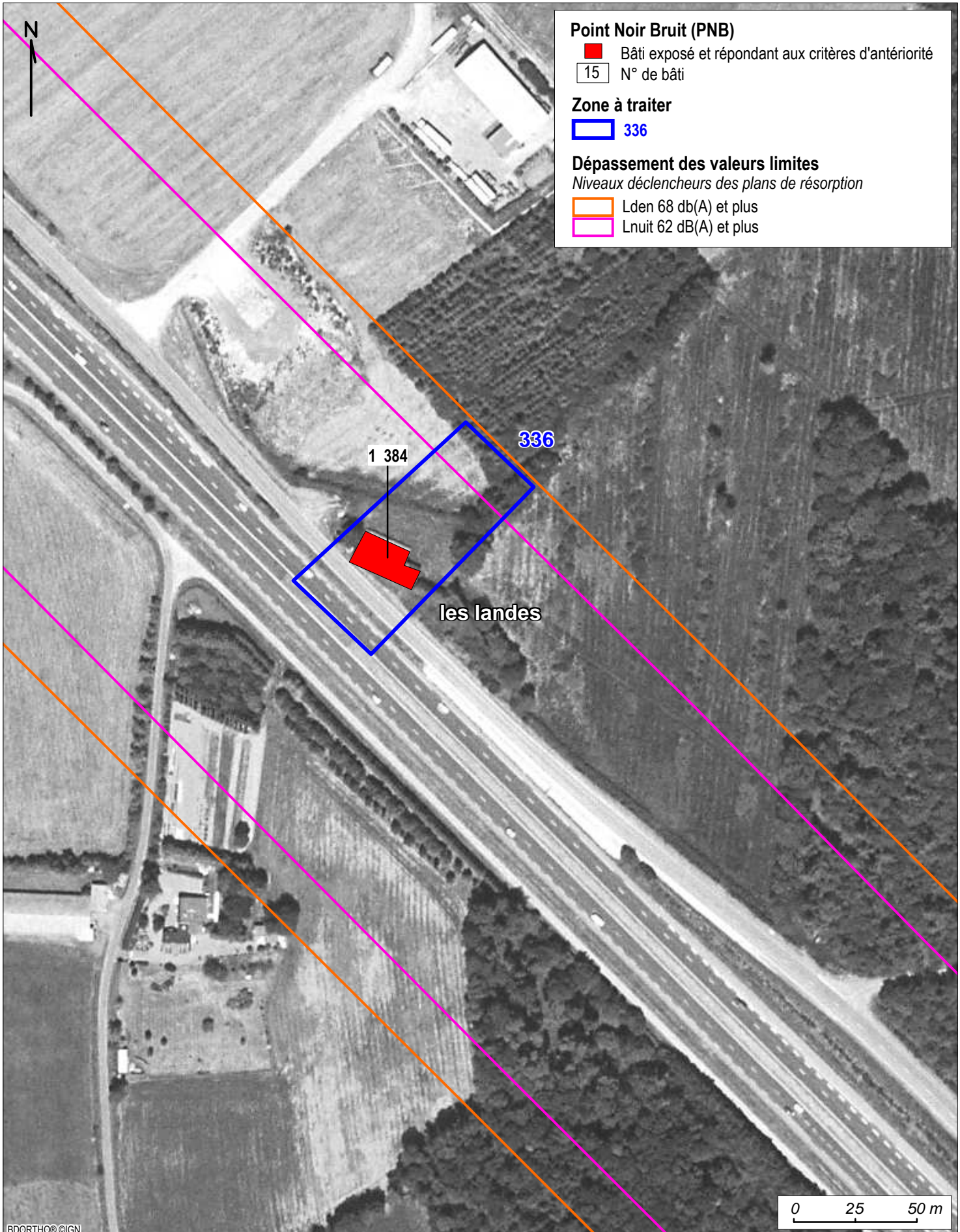


Service Eau Environnement Forêt Risques (SEEFR) Unité Risques et Nuisances (RN)

PLAN DE PREVENTION DU BRUIT DANS L'ENVIRONNEMENT

ROUTE NATIONALE 12

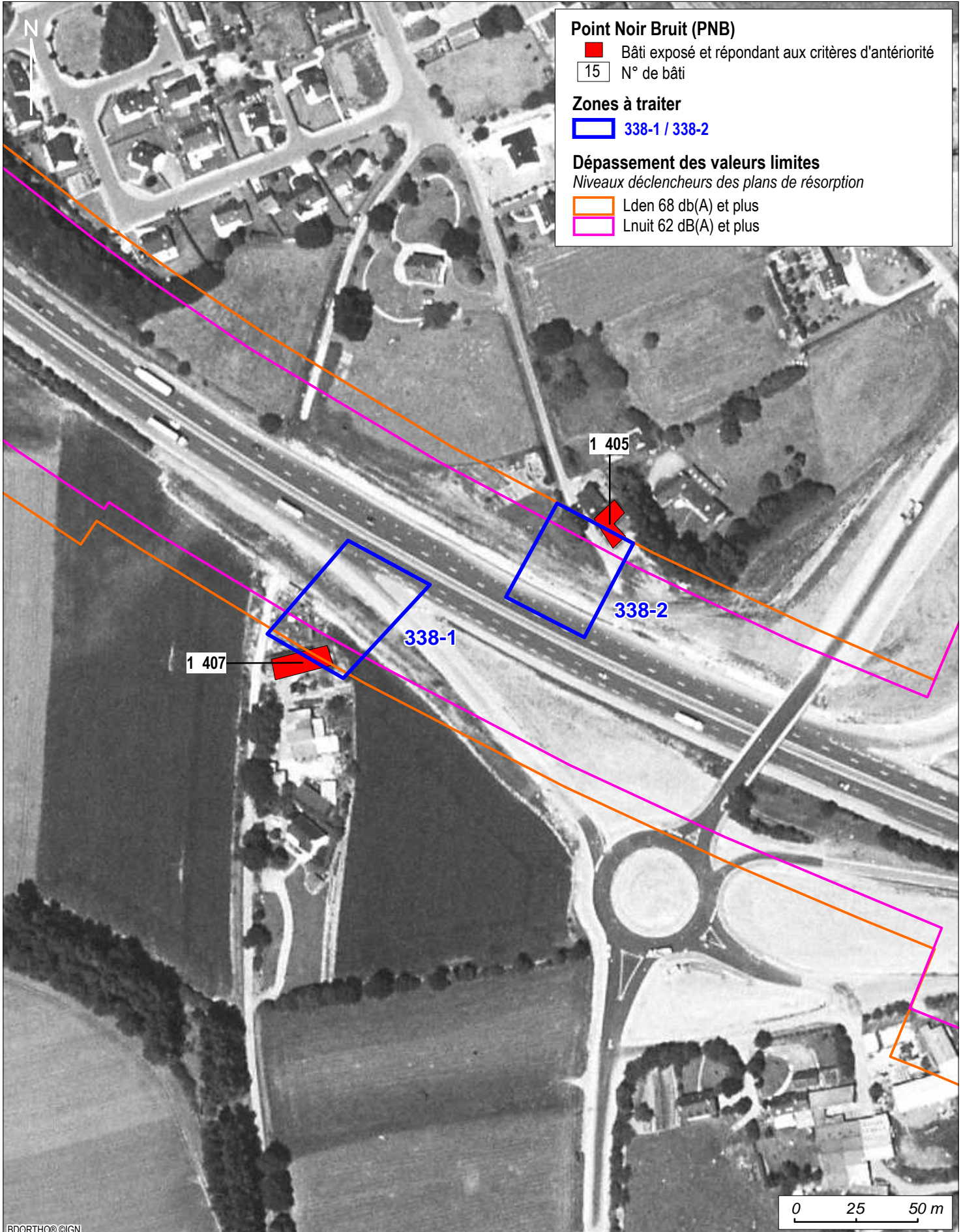
COMMUNE DE PLESTAN

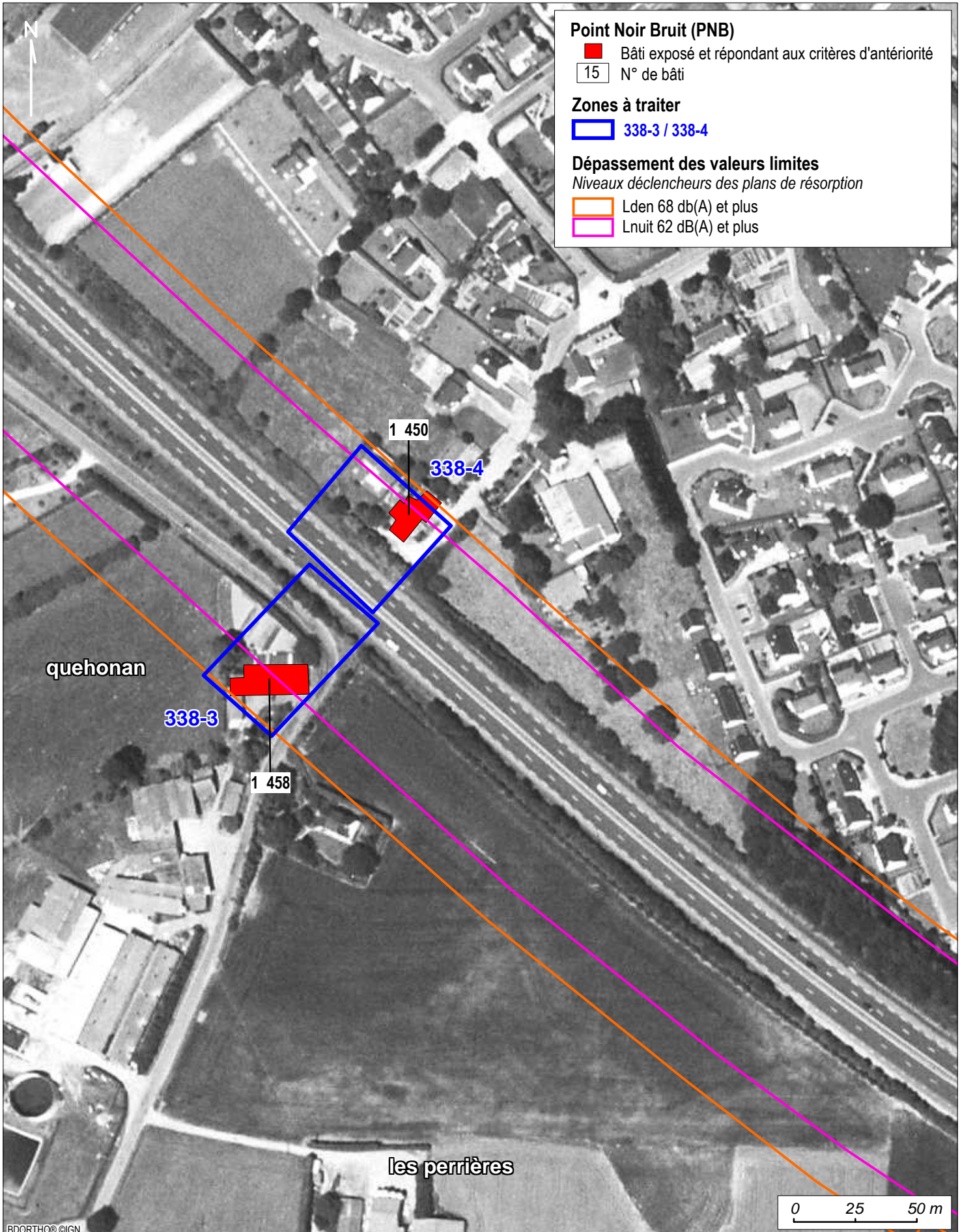


PLAN DE PREVENTION DU BRUIT DANS L'ENVIRONNEMENT

ROUTE NATIONALE 12

COMMUNE DE PLESTAN





Point Noir Bruit (PNB)

- Bâti exposé et répondant aux critères d'antériorité
- 15 N° de bâti

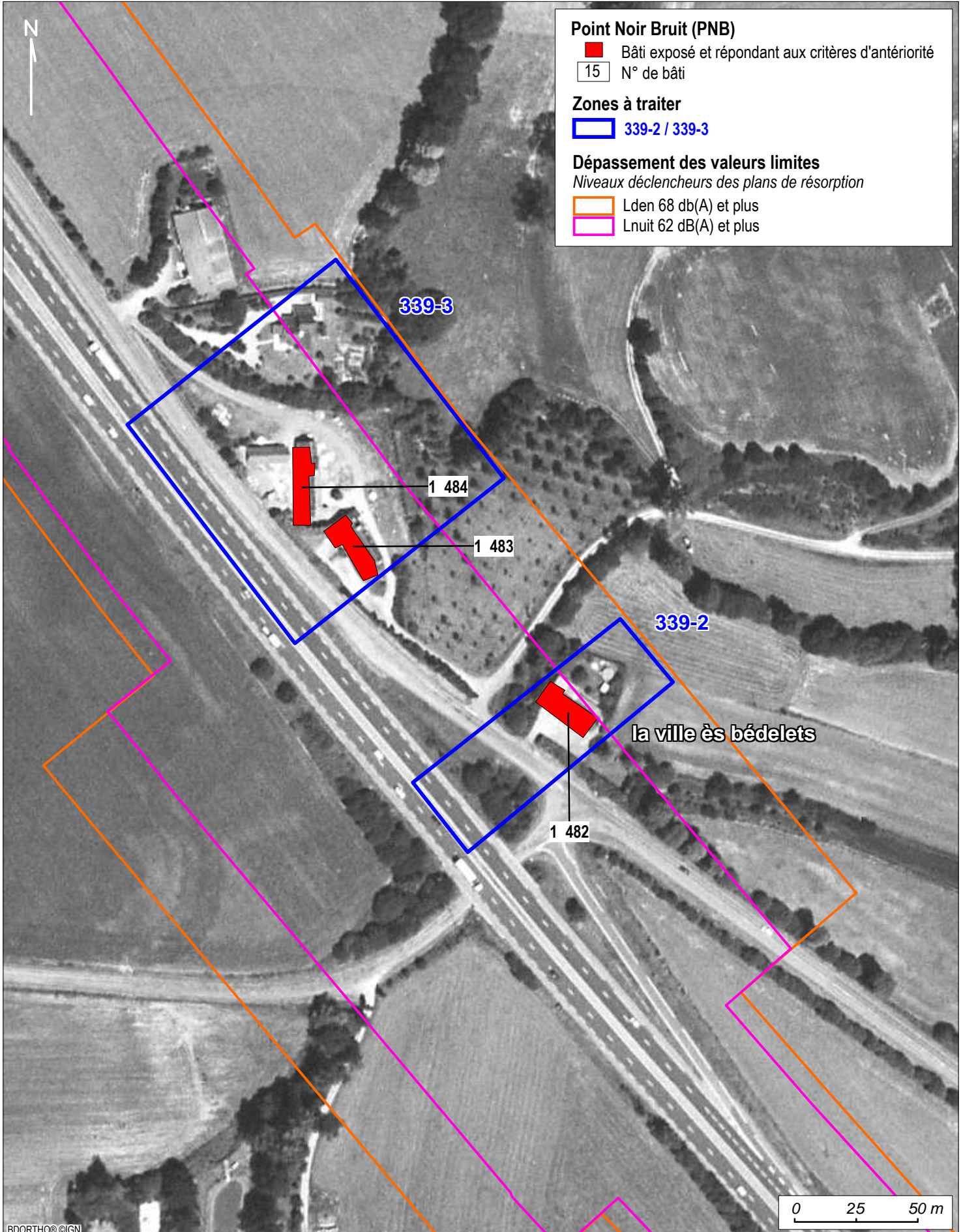
Zones à traiter

- 338-3 / 338-4

Dépassement des valeurs limites

Niveaux déclencheurs des plans de résorption

- Lden 68 db(A) et plus
- Lnuit 62 dB(A) et plus



Point Noir Bruit (PNB)

- Bâti exposé et répondant aux critères d'antériorité
- 15 N° de bâti

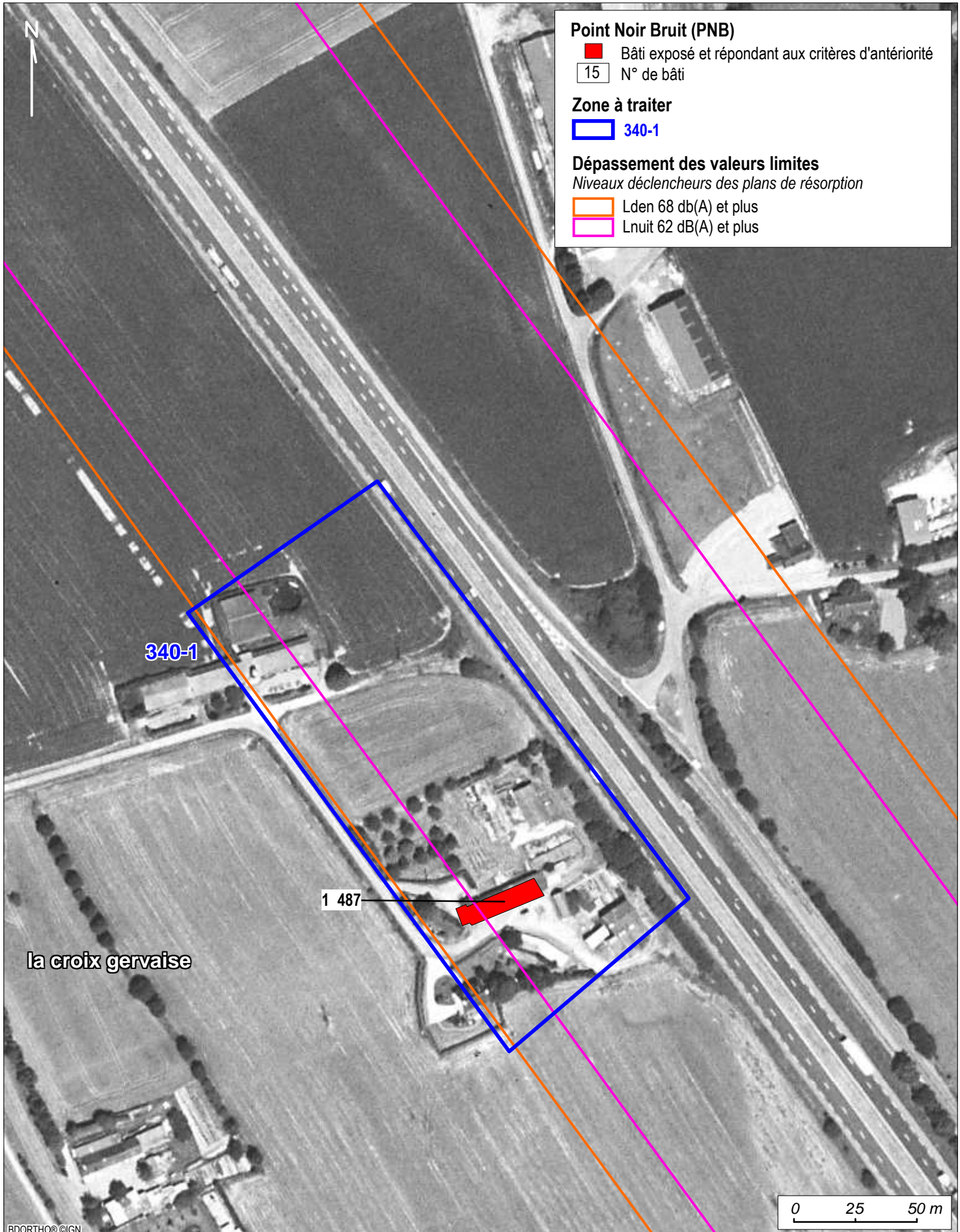
Zones à traiter

- 339-2 / 339-3

Dépassement des valeurs limites

Niveaux déclencheurs des plans de résorption

- Lden 68 db(A) et plus
- Lnight 62 dB(A) et plus



PLAN DE PREVENTION DU BRUIT DANS L'ENVIRONNEMENT

ROUTE NATIONALE 12

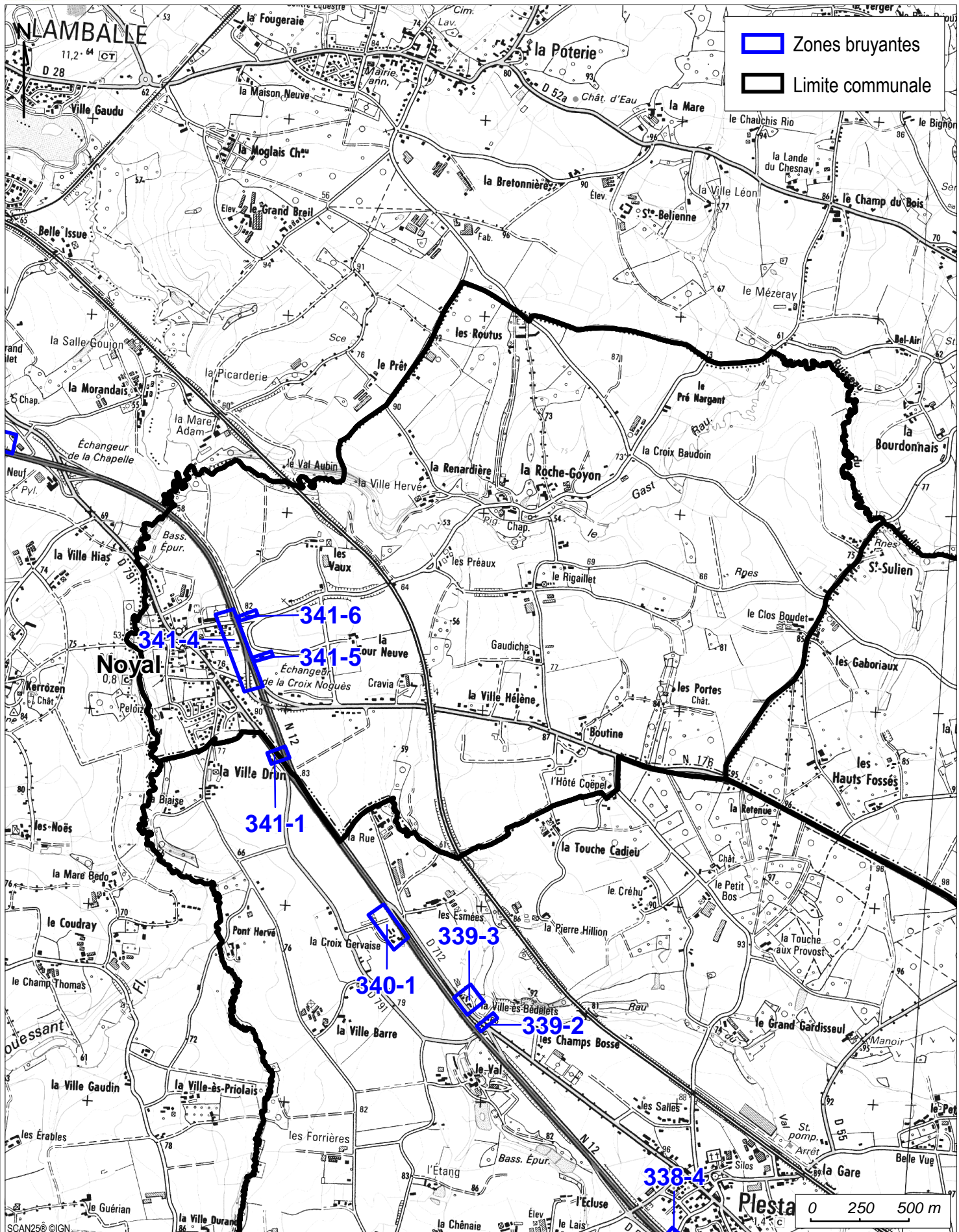
COMMUNE DE PLESTAN



PLAN DE PREVENTION DU BRUIT DANS L'ENVIRONNEMENT

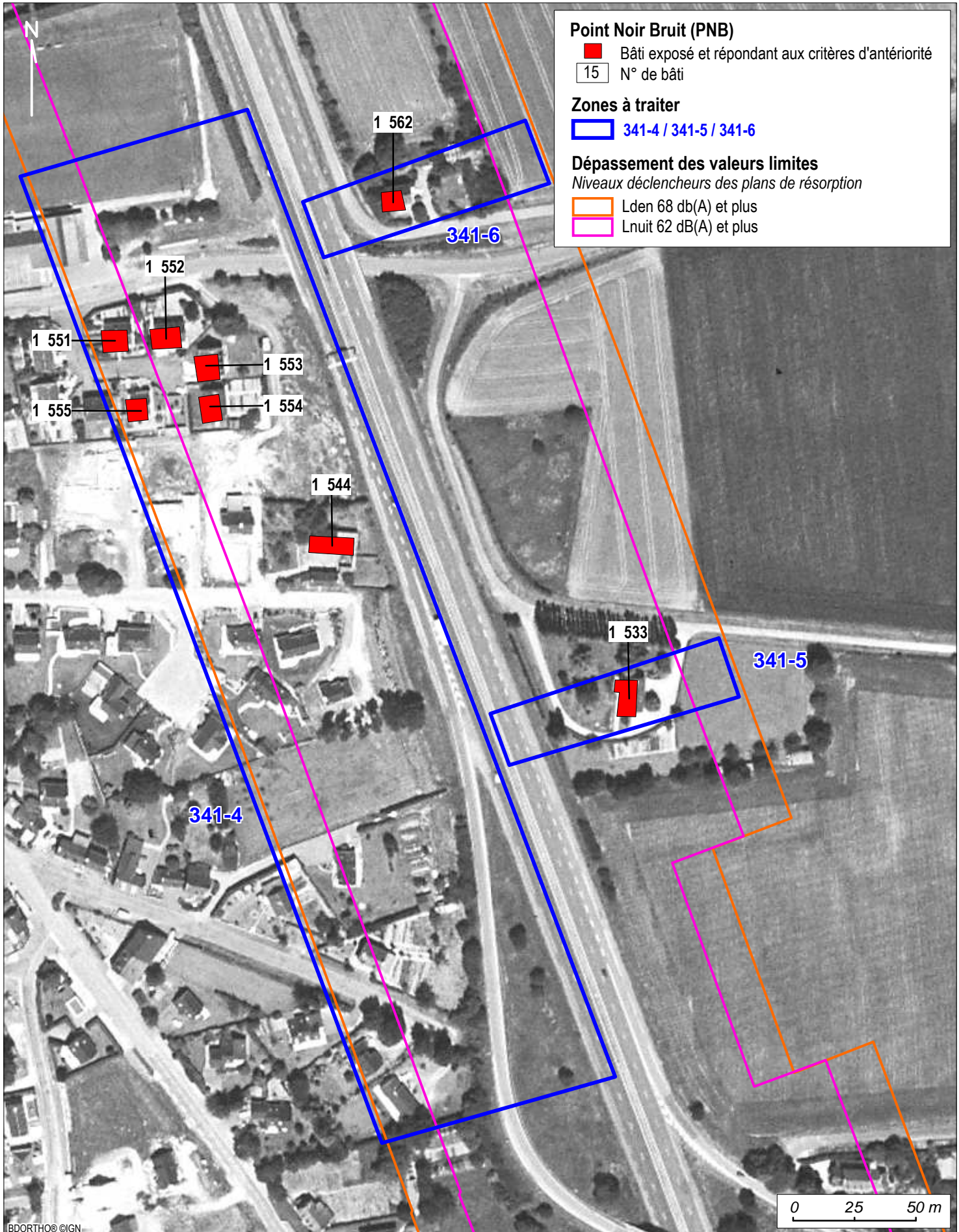
ROUTE NATIONALE 12 - POINTS NOIRS BRUIT

COMMUNE DE NOYAL



Service Eau Environnement Forêt Risques et Nuisances (RN)





Point Noir Bruit (PNB)

- Bâti exposé et répondant aux critères d'antériorité
- 15 N° de bâti

Zones à traiter

- 341-4 / 341-5 / 341-6

Dépassement des valeurs limites

Niveaux déclencheurs des plans de résorption

- Lden 68 dB(A) et plus
- Lnight 62 dB(A) et plus